



***Atelier r sur l'initiative « Ports Bleus» de la FAO : Vers la
mise en œuvre de la transformation bleue des ports de
pêche dans la région de la COMHAFAT,
Tanger-Maroc, 4-6 mars 2026,***

**État actuel des infrastructures de débarquement des
produits de la pêche dans le cadre de la stratégie
portuaire nationale.**

João Pessoa Lima
Directeur des Pêches et de l'Aquaculture
Tlem: +(239) 9904683
Email; jpessoa61@hotmail.com
Sao Tomé et Principe

STRUCTURE DE LA PRÉSENTATION

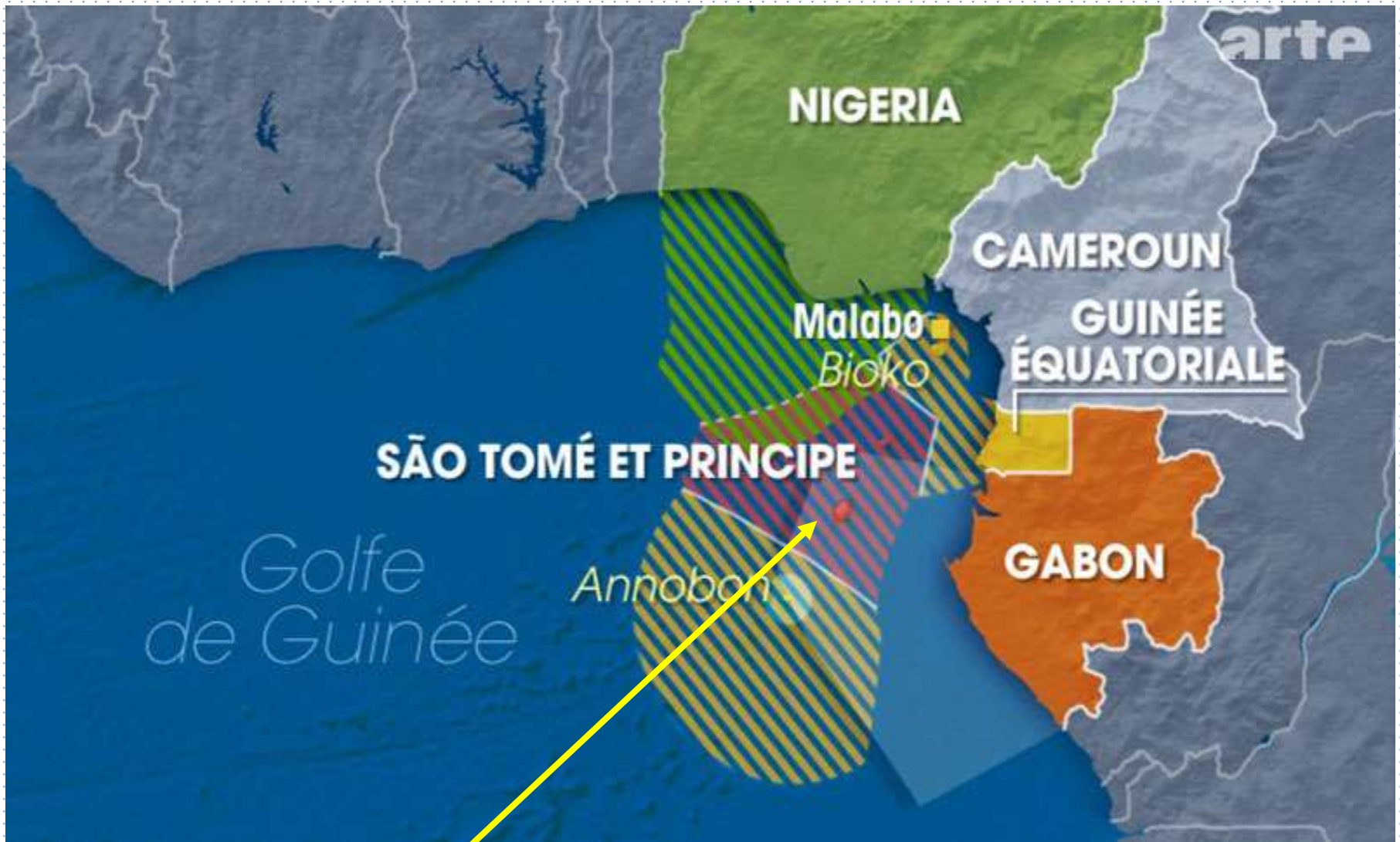
1. Contexte du pays
2. Importance de la Pêche
3. État actuel des infrastructures de débarquement des produits de la pêche



1. Contexte du pays

- 2 îles d'origine volcanique.
- Découvertes en 1471.
- Superficie -1.001 Km2
- Situées dans le Golfe de Guinée, à 350 km de la côte africaine (Gabon).
- Capitale : Sao Tomé.
- 6 Districts et 1 Région Autonome à Príncipe.
- Climat-tropical humide
- Indépendance le 12/07/1975.
- Environ 220 000 habitants.
- Régime démocratique en 1991





Zone Économique Exclusive ZEE =160.000 Km²

Plateau continental =1.455 Km²

2. Importance de la Pêche

- L'économie saotomèenne est affectée par l'insularité du pays, par sa fragilité, la limitation de ses ressources
- Fortement dépendante des aides Publiques au développement (APD), qui financie plus de 90% des dépenses dans l'investissement.
- Le secteur tertiaire, majoritairement informel, représente environ 60% du PIB et emploie 60% de la population active, pendant que les secteurs primaires (agriculture, pêche et l'élevage) et secondaire contribuent, chacun, avec 20% du PIB.
- La Pêche constitue la principale source de rendement des communautés cotières. 80% de la protéine animale
- La pêche contribue au PIB 7,2%
- Environ ¼ ou bien 30.000 personnes) dépendent directe et indirectement de la pêche, ayant environ 4.155 pêcheurs artisanaux et 2.309 commerçantes de poisson (palaiês)
- La pêche artisanale représente un peu plus de 90% des captures nationales, et 2.726 pirogues.



Caractéristiques de la flotte de pêche de Sao Tomé-et-Principe



Canoa Vela/Remo/Motor
(76 %)

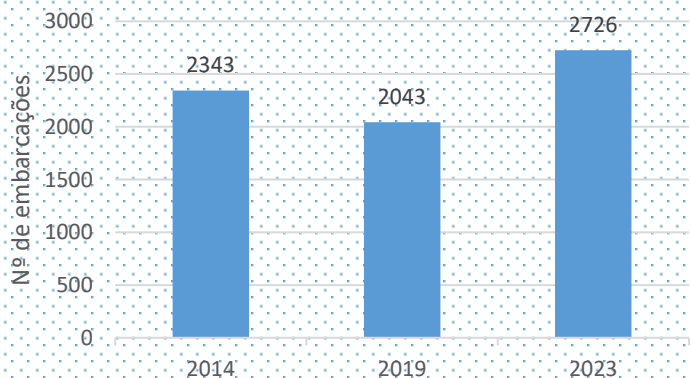


Prao - Vela/Remo/Motor/AZ (14%)



Bote (10%)

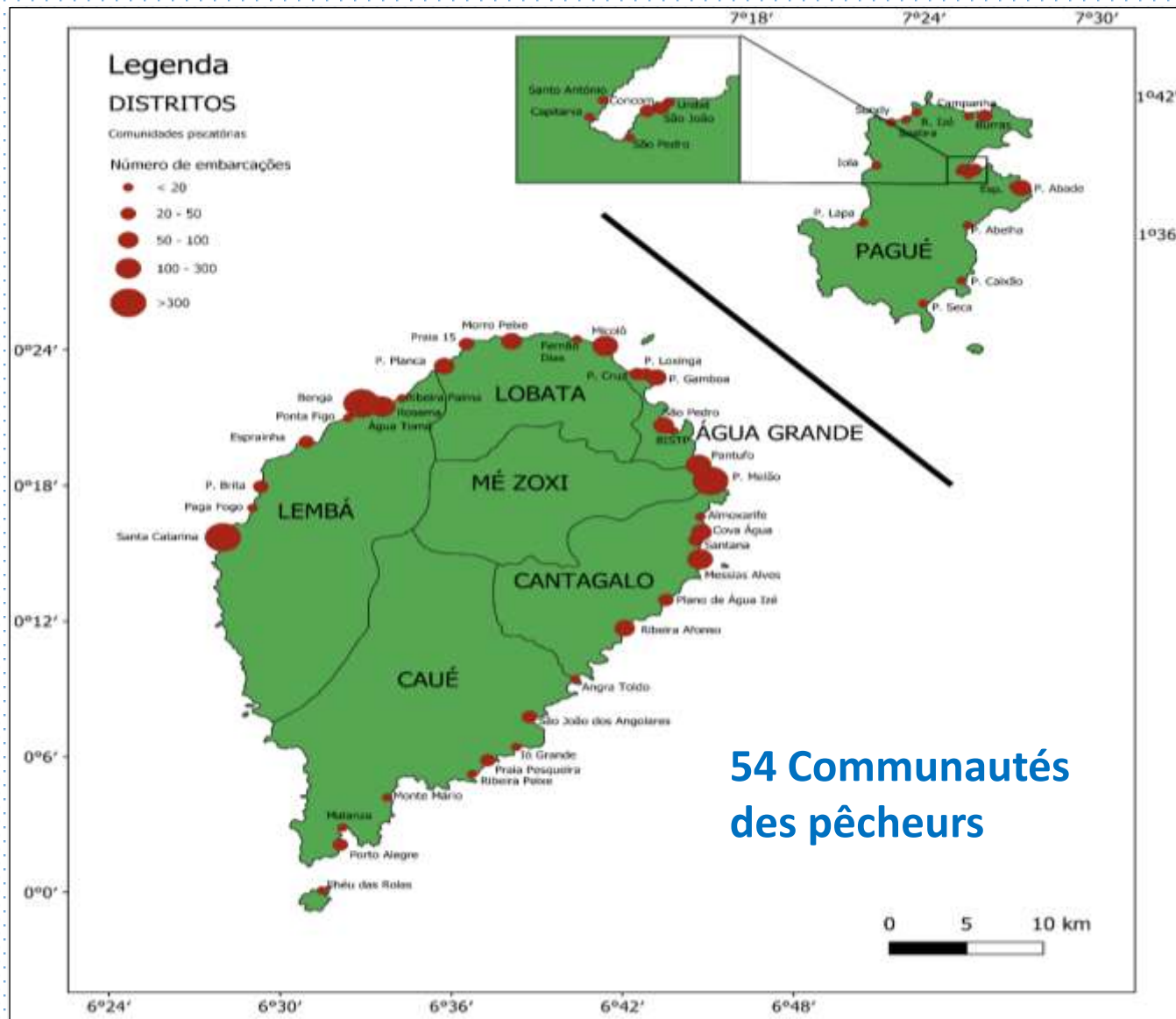
Évolution du n° des pirogues au cours de la dernière décennie



(Fonte: Recenseamento 2023)

Pirogue artisanale 2.726
Bateau de pêche Semi-industriel 5

3. État actuel des infrastructures de débarquement des produits de la pêche



Port commercial “Ana Chaves” (Port aux eaux peu profondes)



Projet d'investissement dans la résilience pour les communautés côtières.

(financement Bank Mondiale (BM))



Point de débarquement de la pêche semi-industrielle (débarcadère des entreprises agricoles de l'époque coloniale)



Plage de débarquement de la pêche artisanale



Plage de débarquement et de vendre de la pêche artisanale



Document de Politique stratégique du Gouvernement daans le domaine de la pêche

- Plan stratégique national pour la pêche et l'aquaculture
- Plan de gestion des pêches
- Stratégie de transition vers une économie bleue

PENPA



PGP

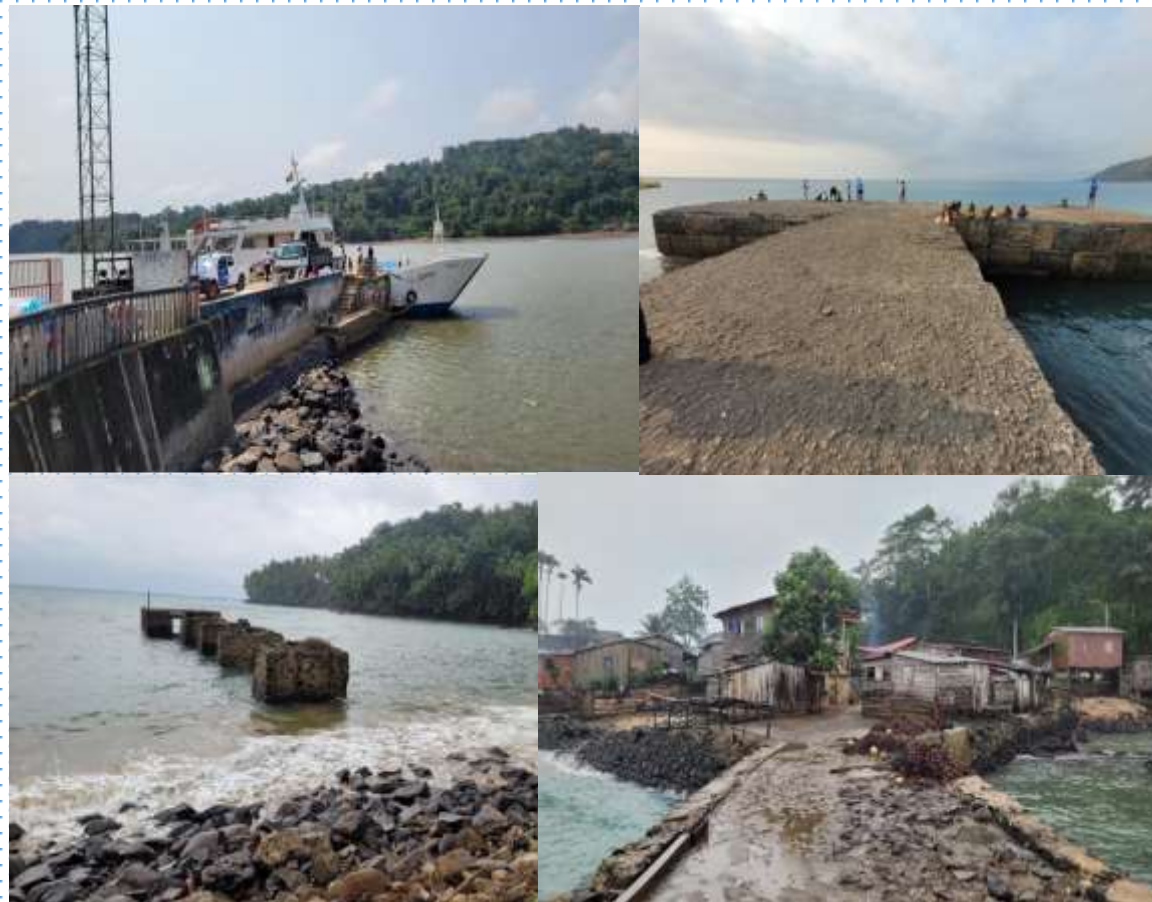


Estratégia de Economia Azul



Project économie Bleu:

Rehabilitation des sites de débarquement du poisson (anciens infrastructures portuaires de l'époque coloniale). **Financement Bank Africaine de Développement (BAD)**



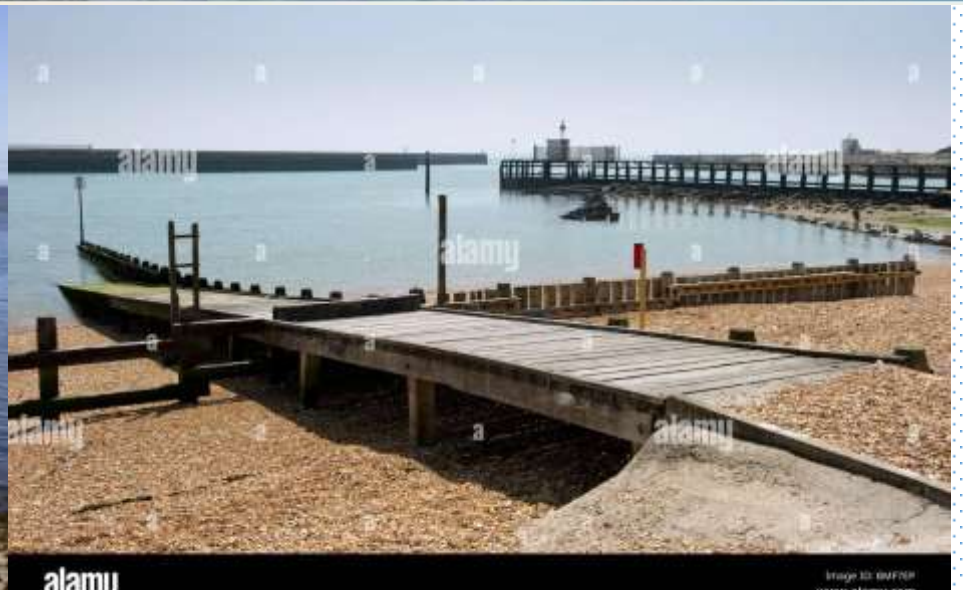
Les activités sont:

Réhabiliter le port polyvalent de Neves zone Sud; Porto Alegre-Zone Nord et a la Région Autonome du Príncipe avec la chambre froide pour la pêche, les ateliers de réparation, l'école maritime, et soutenir les entreprises touristiques et les produits agroalimentaires

Sites de débarquement du poisson à Príncipe (ancien point colonial de débarquement des produits agricoles)



Conception de l'extension du quai à poissons - quais flottants





*Merci pour
votre
attention!*



*João Gomes Pessoa Lima
Directeur des Pêches et de l'Aquaculture
Tele: watsap +(239) 9904683
Email jpessoa61@gmail.com
S. Tomé e Príncipe*