

ACADEMIE NAVALE

C
Q
F
M
P



Le Centre de Qualification et de Formation aux Métiers de la Pêche - CQFMP- (ex CASAMPAC) est l'une des composantes de l'académie navale créée par décret n° 157/PM en date du 10 octobre 2014.



Le projet d'amélioration des installations du CQFMP

CARTE D'IDENTITÉ ET ANCRAGE INSTITUTIONNEL



TUTELLE (DOUBLE SUPERVISION)

Ministère de la Défense Nationale & Ministère des Pêches et des Installations Portuaires et Maritimes.



DATE DE CRÉATION

23 octobre 2014 (Décret N° 157 - Création ACNAV).



DIRECTION

Mohamed Malainine HAYE (Directeur).



RESSOURCES HUMAINES

88 employés dédiés.



LOCALISATION

Siège à Nouakchott (Plage des Pêcheurs) + 6 centres côtiers + 1 antenne continentale.



CONTACT

Email: daenemp@gmail.com | BP: 3838.

CQFMP : L'Excellence au Service des Métiers de la Pêche en Mauritanie

Le COFMP, rattaché à l'Académie Navale, est l'acteur central de la formation professionnelle pour la pêche artisanale, côtière et continentale en Mauritanie. Il vise la "mauritanisation" des emplois et la réduction de la pauvreté grâce à un cursus pratique allant de l'apprentissage de base au titre de capitaine.



I- Missions et Formations Qualifiantes

II- 10 Spécialités Professionnelles



Formations allant de la charpenterie navale à la mécanique meteur et la navigation côtière.



VI- Une Infrastructure Moderne et Décentralisée

IX- Nos projet , perspective, axe de developpement



V- Inclusion des Femmes et Jeunes

Programmes dédiés à la transformation, valorisation et commercialisation des produits halieutiques.

IV- Parcours de Réussite de l'Apprenti au Capitaine

Un cursus unique permettant d'évoluer d'un CAP vers des titres de commandement industriel.

Apprenti



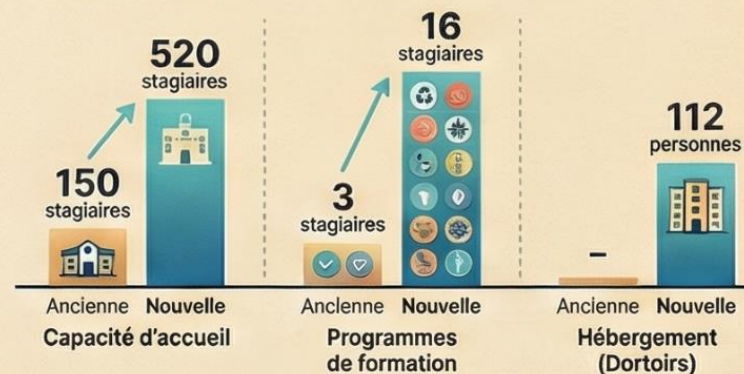
Capitaine



III- Maillage Territorial Complet

Un réseau de 6 centres côtiers et des unités mobiles pour la pêche continentale.

VII- Comparaison : Centre Pluridisciplinaire de Nouakchott (2028)



I- Mission

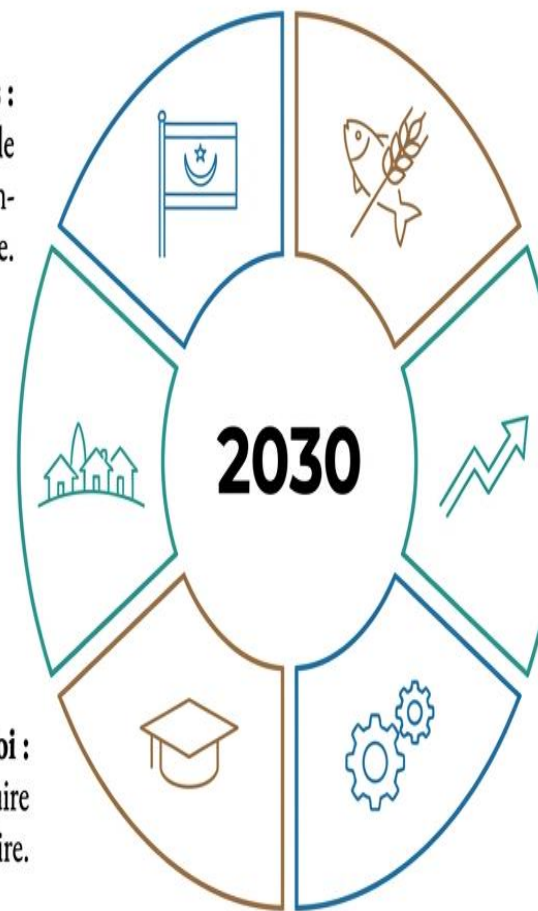
- ▶ Former une main d'Œuvre qualifiée;
- ▶ Mettre en œuvre des programmes de formation pour les capitaines côtiers, les apprentis pêcheurs, les marins pêcheurs, les femmes transformatrices et les activités connexes;
- ▶ Contribuer à satisfaire les besoins en qualification exprimés par la profession;
- ▶ Contribuer à la promotion de la pêche artisanale, côtière, et continentale;
- ▶ Contribuer au développement intégré des villages de pêcheurs
- ▶ Assurer le perfectionnement et le recyclage de la main d'œuvre destinée à la pêche artisanale, côtière et continentale.

Les 6 Objectifs du Département des Pêches (Horizon 2030)

Mauritanisation des équipages :
Former une main-d'œuvre locale qualifiée pour remplacer la main-d'œuvre étrangère.

Développement intégré :
Contribuer à l'essor global des villages de pêcheurs.

Adéquation Formation/Emploi :
Tendre vers l'excellence et réduire le taux de déperdition scolaire.












Sécurité alimentaire & Pauvreté :
Améliorer les conditions de vie des populations par la production locale.

Réduction du chômage :
Cible prioritaire : les jeunes analphabètes ou faiblement scolarisés et les femmes.

Mutualisation des moyens :
Optimisation des ressources du secteur.

II- UN PORTEFEUILLE DE 10 SPÉCIALITÉS MÉTIERS

MÉTIER DE LA MER	SOUTIEN & TECHNIQUE	VALORISATION & QUALITÉ
 Capitaines Côtiers	 Mécaniciens moteurs Hors-Bord	 Femmes Transformatrices
 Patrons de pêche	 Charpentiers bois & polyester	 Classificateurs
 Pêcheurs Artisans au Filet Tournant	 Ramendeurs	
 Apprentis Pêcheurs		

FORMATIONS À LA CARTE : Sécurité maritime, Hygiène/Qualité, Commercialisation, Pisciculture.

UN MAILLAGE TERRITORIAL COMPLET : DE L'OCÉAN AU CONTINENT

LÉGENDE DES ZONES

- Zone Côtière Nord
- Zone Côtière Sud
- Zone Continentale



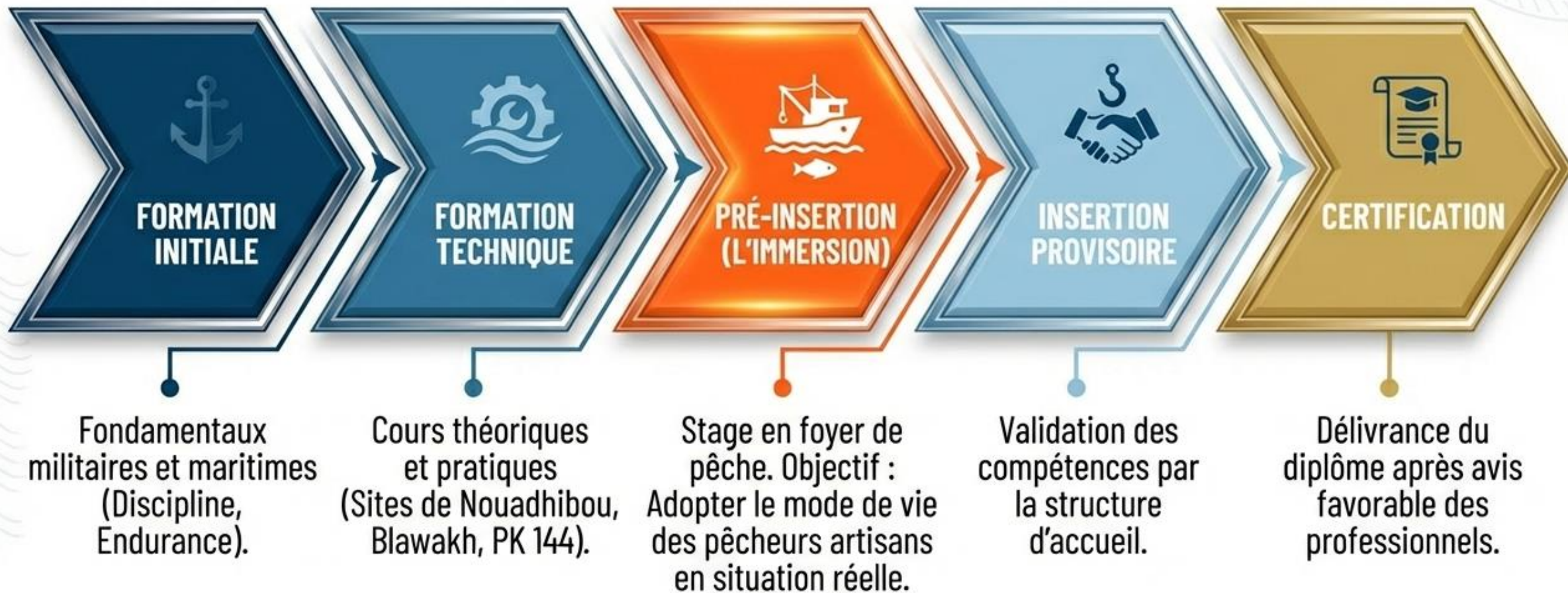
Action Plan

L'Approche :

1. Formation d'une main-d'œuvre locale qualifiée.
2. Intégration des jeunes dans la vie productive pour réduire le chômage.
3. Alignement strict des formations sur les besoins réels de la profession pour éviter la déperdition.

6 centres de formation le long de la côte et des équipes mobiles pour les plans d'eau continentaux.

IV LA MÉTHODOLOGIE : DE LA RIGUEUR MILITAIRE À L'AUTONOMIE



V- INCLUSION DES FEMMES ET DES JEUNNES

IMPACT SOCIAL ET AUTONOMISATION DES FEMMES



ACTIVITÉS CLÉS

Formation en transformation, valorisation, classification, et conservation des produits.

IMPACT ÉCONOMIQUE

- Intégration dans la vie productive.
- Sécurisation des revenus pour les foyers précaires.

IMPACT SOCIÉTAL

Consolidation de la cohésion familiale par l'apport économique des femmes.

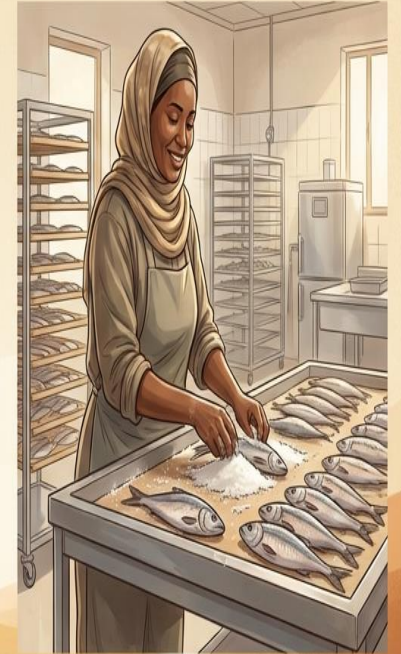
L'Autonomisation des Femmes et la Valorisation des Produits

Rôle Clé : Transformatrice des produits de la pêche continentale

Définition : Métier spécifiquement orienté vers les femmes, portant sur le traitement, la valorisation et la conservation des produits.

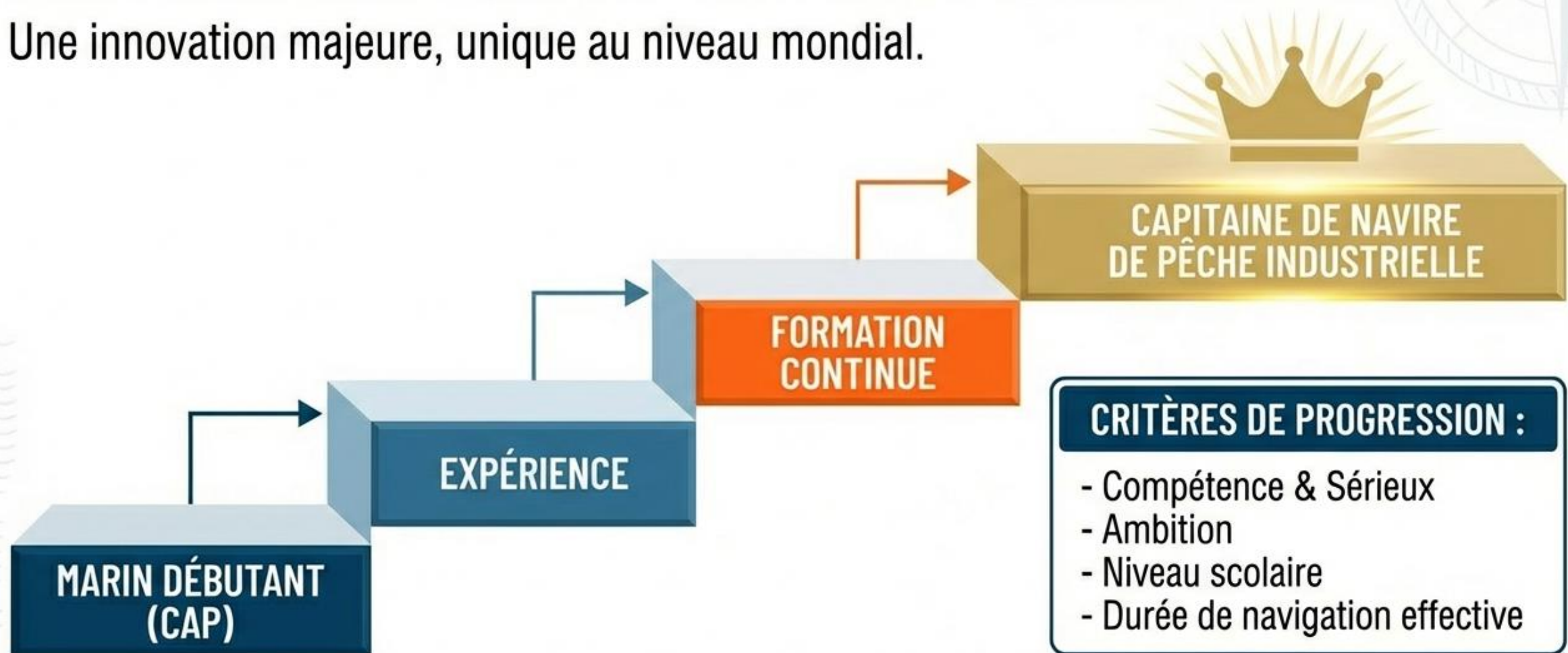
Impact Social

- **Cohésion Sociale :** Consolidation du tissu social dans les milieux précaires.
- **Intégration Productive :** Entrée des femmes dans la vie économique active.
- **Sécurité Alimentaire :** Meilleure conservation et disponibilité des ressources.

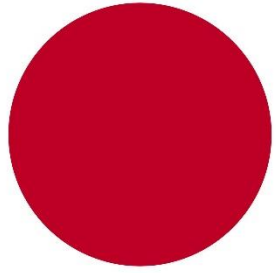


L'ASCENSEUR SOCIAL : DU CAP AU CAPITAINE INDUSTRIEL

Une innovation majeure, unique au niveau mondial.



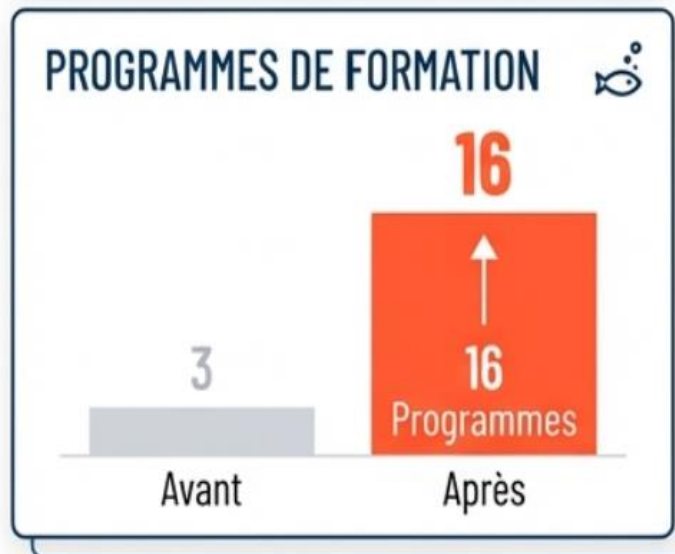
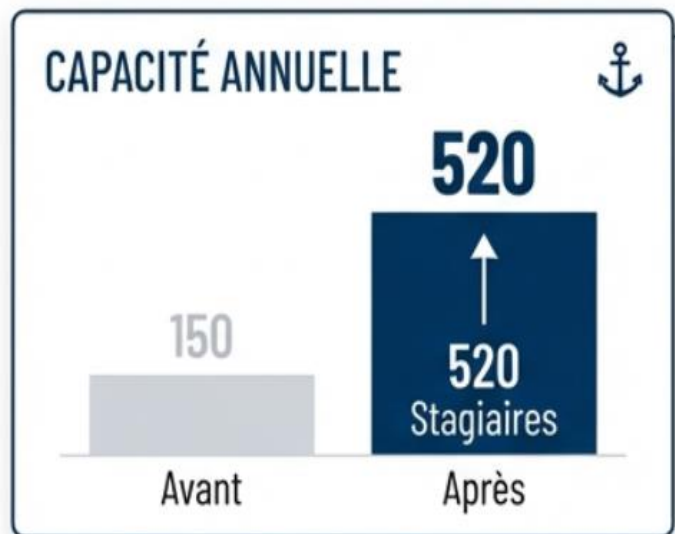
" Pour les jeunes qui n'ont pas pu suivre un cursus scolaire classique, c'est une ouverture vers des carrières de haut niveau."



**VI- LE NOUVEAU CQFMP
EST UN SYMBOLE DE L'AMITIE ET DE LA COOPERATION
ENTRE LE JAPON ET LA MAURITANIE**

VII-LE NOUVEAU CENTRE MULTIDISCIPLINAIRE DE NOUAKCHOTT

Un saut capacitaire majeur réalisé avec le partenariat de la JICA.



Salle de Navigation —
(Radars, GPS, Simulateurs)

Ateliers Techniques —
(Mécanique, Charpenterie)

Unités de Transformation —
(Fabrique de glace,
Tunnel de séchage)



Le projet d'amélioration des installations du CQF

Centre de séminaire, salle
conference, salle de reunion, salle
de travaux en groupe, audio
visuel

UN CADRE DE VIE INTÉGRÉ ET SÉCURISÉ



Hébergement

14 dortoirs (Capacité 112 personnes)



Vie Quotidienne

Restaurant équipé, Buanderie, Salle de prière



Santé & Bien-être

Infirmierie équipée, Salle de sport



Etudes

Salle de révision, Labo de langue et
Informatique



Logistique

Bus de 30 places pour le transport et
visites d'étude

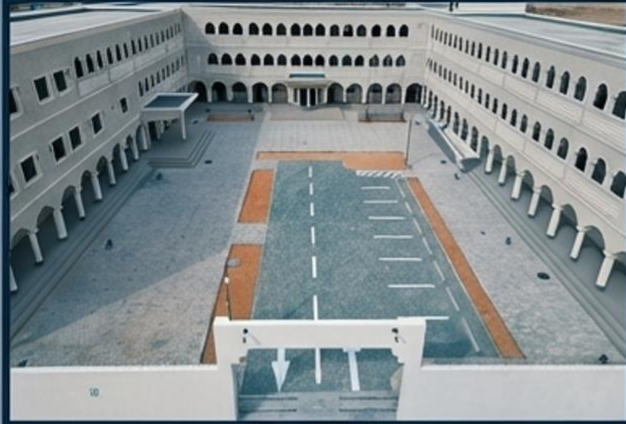
CQFMP : Cap vers l'Excellence dans l'Économie Bleue (2026-2030)

Un Socle Technique et Pédagogique de Pointe

La Stratégie de Transformation 2026-2030



Relevé Infrastructurel : Des installations dimensionnées pour l'excellence continentale.



Académie Navale (Nouakchott)



Salle de Traitement (Hygiène & Valorisation)



Cuisine Industrielle



Salles de Classe et Conférence



Pôle Informatique et Navigation



Capacité d'Hébergement (Dortoirs)

UNE COOPÉRATION INTERNATIONALE ACTIVE



JICA
(JAPON)

Construction du nouveau centre multidisciplinaire, envoi d'experts (6 mois).



OFCE
(JAPON)

Réfection atelier moteur, Simulateur froid, Fabrique de glace à Blawakh.



**BUREAU INTERNATIONAL
DU TRAVAIL**

Élaboration de 10 nouveaux programmes, Guides supports, Projet d'établissement.

giz
(ALLEMAGNE)

Formation des formateurs (Projets SEWOH/PADeM), Équipements informatiques.

KFW
KFW

Formation pédagogique du personnel d'encadrement.



IX- QUALITÉ, NORMES ET STANDARDS

LE PAQ (PLAN D'ACTION QUALITÉ)

Démarche qualité en cours de finalisation au sein du CQFMP.

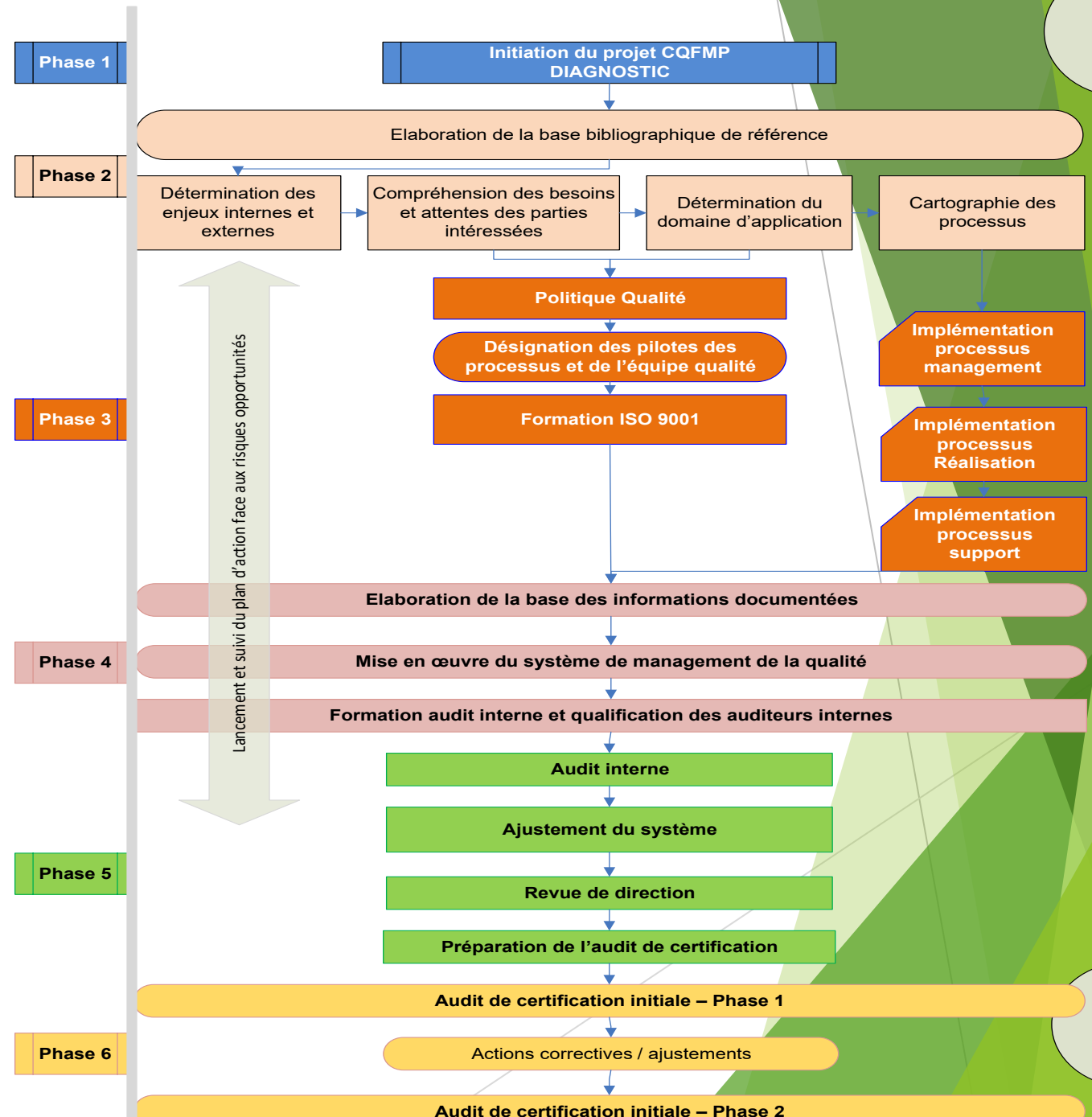


MESURES CONCRÈTES

- Formation dédiée sur la démarche qualité.
- Désignation d'un responsable qualité et d'un comité de suivi.
- Respect des normes d'hygiène et de sécurité maritime.

OBJECTIF FINAL

Satisfaire les besoins de qualification exprimés par la profession et garantir l'employabilité.

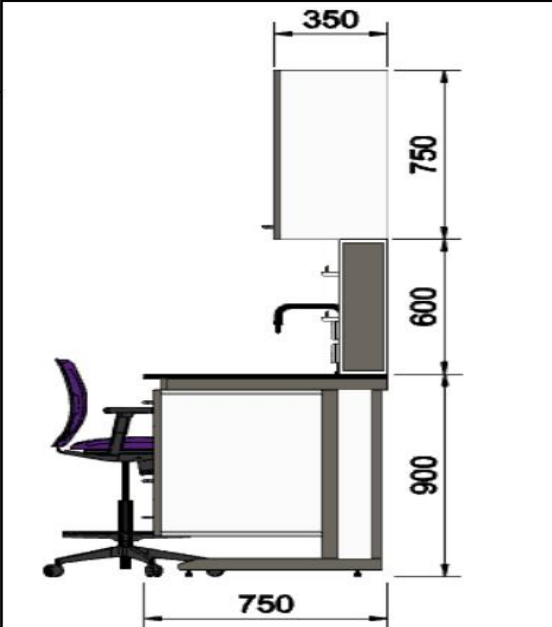
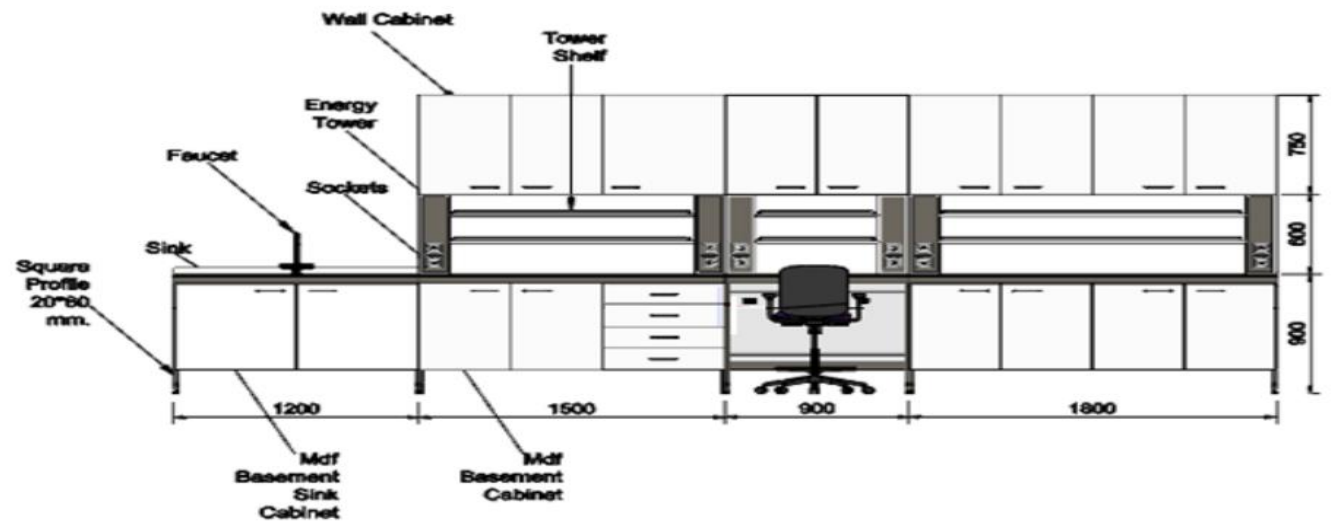


FICHE DE PROJET DE MISE EN PLACE D'UN SYSTEME DE MANAGEMENT DE LA QUALITE SELON ISO 9001 V 2015

CREATION D'UN LABORATOIRE EN COURS

PRODUCT NAME	WALL BENCH / DEPHT 750mm
PRODUCT CODE	WB.75.001

WORKTOP: Chemical Resistance 16mm Compact Laminate (Phenolic Resin)
CONSTRUCTION: 60x20x1,5mm C Frame Epoxy Powder Coated Square Profile
BENCH CABINETS : Melaminated MDF Cabinet Body and Doors
ELECTRICITY and SHELF SYSTEM : 150x150x600 (h) mm Epoxy Powder Coated Galvanized Steel Box, Vertical Mediacell Rack 2 Shelves



PERSPECTIVES

- I. Formation des formateurs (renforcement des capacités RH du CQFMP);**
- II. Meilleure synergie institutionnelle (Académie - Défense - Pêche – formation professionnelle);**
- III. Cartographie des besoins du marché de travail dans le secteur;**
- IV. Adéquation formation/emploi;**
- V. Mécanismes de maîtrise d'insertion**
- VI. Centre de formation à vocation sous régionale**

Tanger 2026 : Le passage d'une conformité nationale isolée à une véritable intégration régionale.

État Actuel (Mauritanie)

Conformité nationale **stricte**.

Focus exclusif sur Navigation/Mécanique.

Mobilité restreinte à la ZEE mauritanienne.

Infrastructures pédagogiques **isolées**.



Vision Cible (REFMA Tanger 2026)

Standardisation régionale des compétences.

Ajout de la **Technologie de pêche** et **Valorisation**.

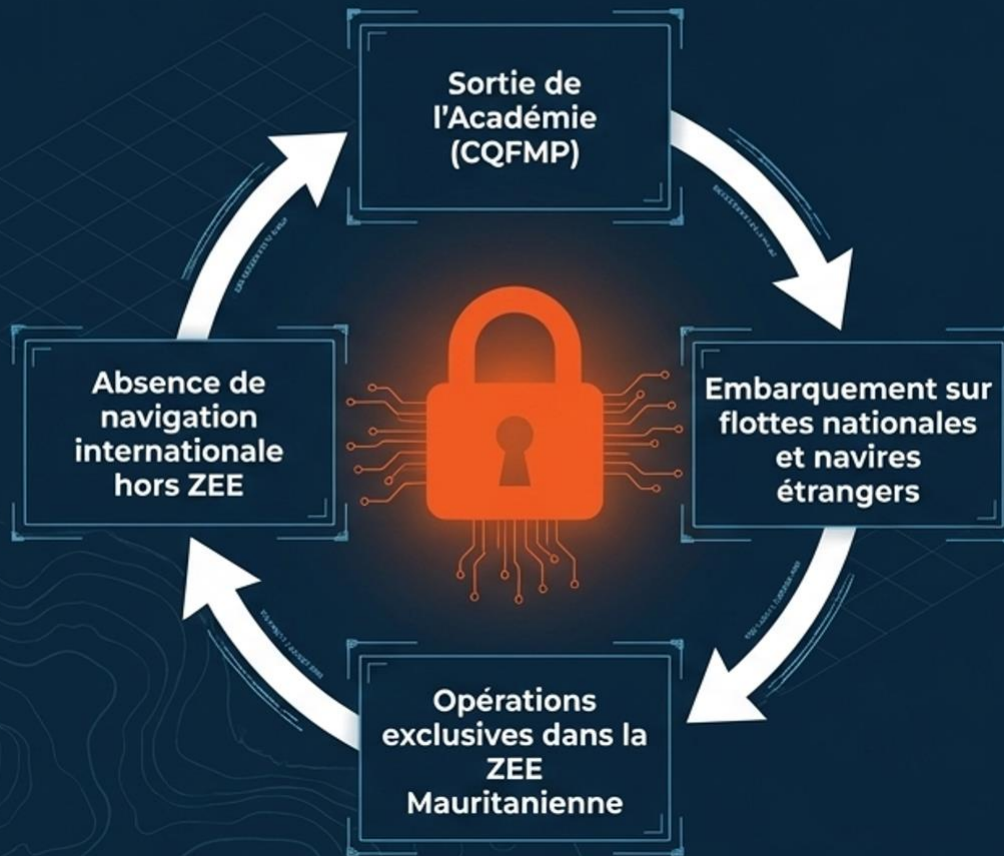
Reconnaissance mutuelle des diplômes à l'échelle continentale.

Mutualisation des ressources pédagogiques.

L'État mauritanien a structuré sa compétitivité par la norme légale bien avant les obligations mondiales.



Le diagnostic des vulnérabilités révèle le Paradoxe de la Reconnaissance Mutuelle.



La forte activité de pêche locale absorbe immédiatement les diplômés. Par conséquent, il n'y a pas d'urgence perçue pour signer des accords de coopération régionaux, ce qui crée un frein mécanique à la mobilité et à la reconnaissance mutuelle des qualifications sur le continent africain.

Une feuille de route actionnable : Trois initiatives concrètes proposées par le CQFMP à l'Afrique.

Infrastructure Logicielle

LE CLOUD REFMA



Création d'un espace numérique commun pour mutualiser les supports de cours, études de cas et outils d'évaluation standardisés.

Traçabilité

LE PASSEPORT MARIN



Livret de formation harmonisé garantissant la reconnaissance immédiate des qualifications STCW d'un établissement à l'autre lors du recrutement.

Apport Mauritanien

L'OFFRE EN PARTAGE



La Mauritanie propose d'exporter son programme spécialisé de Transformation et Valorisation pour servir de base à un référentiel commun africain.

L'objectif ultime du REFMA : Bâtir un système continental cohérent, souverain et reconnu à l'échelle mondiale.

INTÉGRATION RÉGIONALE REFMA

**Standardisation
des Compétences.**

**Reconnaissance
Mutuelle des
Diplômes.**

**Mutualisation
des Ressources
Pédagogiques.**

**Amélioration
de la Sécurité
Opérationnelle.**

**Compétitivité
sur le Marché
International.**

**Transformer les disparités pédagogiques actuelles en un avantage compétitif panafricain.
L'Académie Navale de Mauritanie est prête à partager son expertise.**

AXES DE DÉVELOPPEMENT



Technologies Modernes

Simulation numérique et instruments de navigation avancés.



Nouveaux Programmes

Marketing, gestion des chaînes de distribution, nutrition.



Partenariats Elargis

Coopération nationale et internationale pour l'échange d'expertise.



Image Institutionnelle

Devenir la référence régionale pour la formation maritime.

LE CQFMP : PILIER DE L'AVENIR MARITIME DE LA MAURITANIE

Plus qu'une institution éducative, un pont entre le savoir théorique et la pratique.



Plus qu'un centre de formation, un outil de lutte contre la pauvreté et un moteur de la sécurité alimentaire nationale.

Un partenaire ouvert aux besoins du secteur privé et aux coopérations internationales.

✓ Exploitation rationnelle des ressources marines.

✓ Construction d'une main-d'œuvre qualifiée.

✓ Avenir durable pour les communautés côtières.

CONTACTEZ-NOUS

Directeur : Mohamed Malainine HAYE

Tél : 22728877 / 48557043

Email : daenemp@gmail.com

Adresse : Plage des Pêcheurs, BP 3838, Nouakchott.