



MINISTÈRE DE L'AGRICULTURE,  
DE L'ÉLEVAGE ET DE LA PÊCHE  
RÉPUBLIQUE DU BÉNIN

***Présentation***  
***Dr Abibata TABE***

**Médecin du Travail**

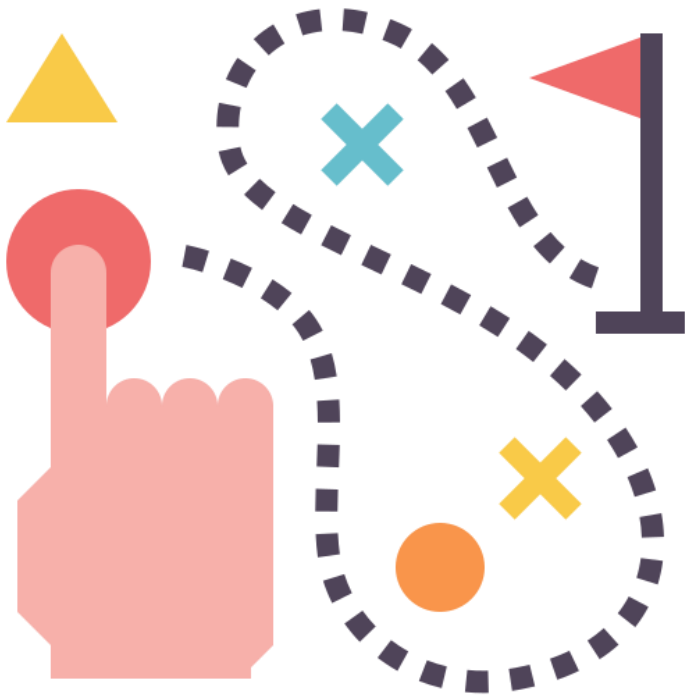
**Tel : +22996063831**



**Atelier sur la prévention des accidents de travail et des maladies professionnelles : « Renforcer les connaissances et les compétences des points focaux du Réseau Africain des Institutions chargées de la Promotion de la Médecine Maritime (RAP2M) »  
(Tanger, 04-06 juin 2026)**

**STRATÉGIE NATIONALE DU BÉNIN EN MATIÈRE DE SANTÉ  
ET SÉCURITÉ AU TRAVAIL MARITIME**

# PLAN



- Introduction : contexte national
- Vision stratégique
- Cadre juridique et institutionnel
- Diagnostic des risques professionnels potentiels
- Objectifs et vision
- Axes stratégiques 1-2-3-4
- Mise en œuvre et suivi-évaluation
- Conclusion et perspectives

# CONTEXTE NATIONAL



## Importance du secteur maritime et halieutique au Bénin

- Littoral atlantique et Port Autonome de Cotonou ;
- Activités de pêche artisanale et industrielle ;
- Développement du transport maritime et portuaire (PAC assure plus de 90 % des échanges commerciaux extérieurs du Bénin) ;
- Contribution notable à l'économie nationale et à l'emploi.



## Défis majeurs

- Accidents de travail en mer et dans les ports ;
- Insuffisance de culture de prévention ;
- Exposition aux risques physiques, chimiques, biologiques et psychosociaux ;
- Faible couverture médicale des travailleurs de mer ;
- Pollution maritime ;
- Surexploitation des ressources halieutiques.

# VISION STRATÉGIQUE ET MISSION

## **Vision**

Garantir un environnement de travail maritime sûr, sain et conforme aux normes internationales afin de protéger durablement les gens de mer au Bénin

## **Mission**

Mettre en œuvre un système national intégré de prévention des accidents du travail et des maladies professionnelles dans le secteur maritime et halieutique.

# CADRE JURIDIQUE ET INSTITUTIONNEL

## Cadre national

- Code du Travail
- Code Maritime
- Réglementation nationale en SST
- Textes relatifs à la protection sociale

## Références internationales

- Convention OIT C188 sur le travail dans la pêche
- Convention du Travail Maritime (MLC 2006)
- Conventions SOLAS
- Recommandations OMS/OIT relatives à la santé des gens de mer

## Institutions impliquées

- Ministère du Travail et de la Fonction Publique
- Ministère du Cadre de Vie et des Transports
- Ministère de la Santé ;
- Port Autonome de Cotonou
- Structures de sécurité maritime et partenaires sociaux.

# DIAGNOSTIC DES RISQUES PROFESSIONNELS POTENTIELS

## Principaux risques identifiés

- Chutes, noyades, Incendies et explosions
- Manutention de charges lourdes ;
- Fatigue et stress professionnel ;
- Exposition au bruit, vibrations et intempéries
- Risques biologiques et maladies infectieuses
- Troubles musculosquelettiques.

## Contraintes actuelles

- Insuffisance des équipements de protection
- Faible système de surveillance sanitaire
- Manque de statistiques fiables
- Insuffisance de formation spécialisée

# OBJECTIFS

**Réduire durablement les accidents du travail et les maladies professionnelles dans le secteur maritime béninois**

**OS1**

**Renforcer la  
prévention des  
risques  
professionnels**

**OS2**

**Améliorer la  
surveillance  
médicale des  
gens de mer**

**OS3**

**Développer les  
compétences  
en SST  
maritime**

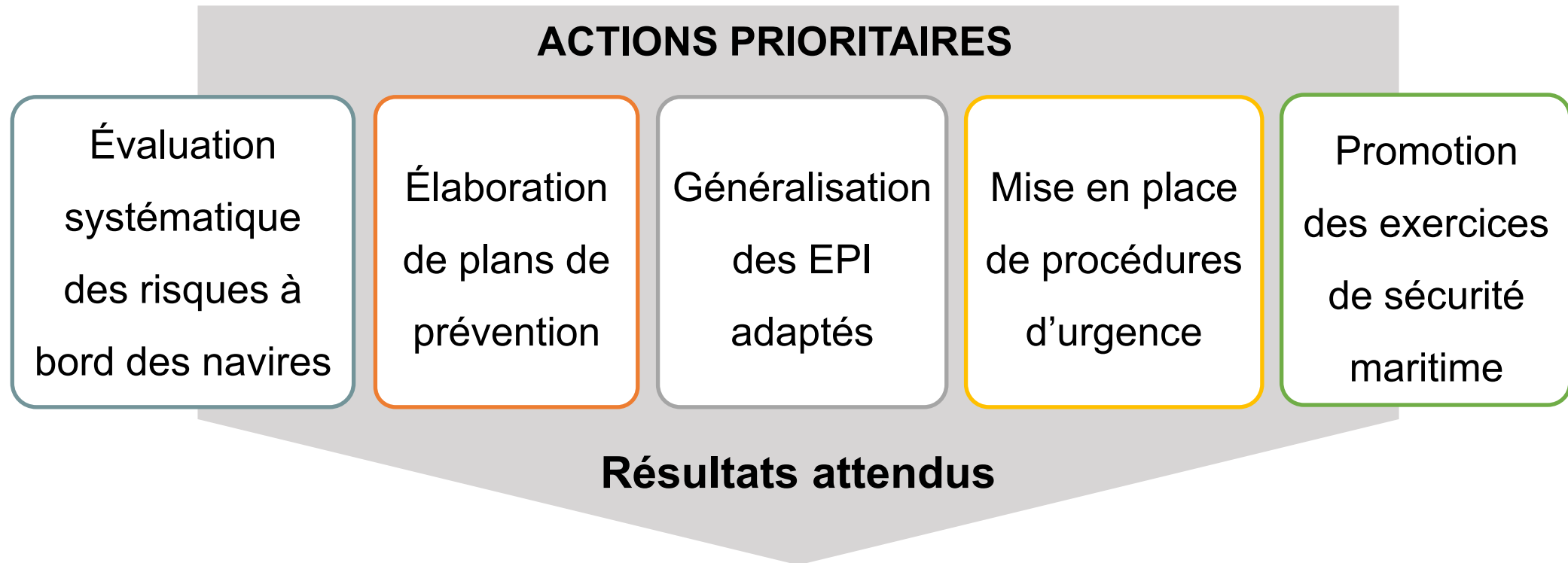
**OS4**

**Renforcer les  
inspections  
et le contrôle**

**OS5**

**Promouvoir  
la culture  
sécurité**

# AXE STRATÉGIQUE 1 : PRÉVENTION ET GESTION DES RISQUES



- Réduction des accidents graves et mortels
- Amélioration des conditions de travail en mer

# AXE STRATÉGIQUE 2 : SURVEILLANCE MÉDICALE ET SANTÉ DES GENS DE MER

## ACTIONS PRIORITAIRES

Visites médicales  
périodiques des  
travailleurs  
maritimes

Renforcement  
des services  
de santé au  
travail

Mise en place  
de dispositifs de  
télémédecine  
maritime

Suivi des  
maladies  
professionnelles

Sensibilisation  
à la santé  
mentale et aux  
addictions

## Résultats attendus


- Détection précoce des pathologies professionnelles
- Meilleure prise en charge sanitaire

# AXE STRATÉGIQUE 3 : FORMATION ET RENFORCEMENT DES CAPACITÉS



## ACTIONS PRIORITAIRES

- Formation continue des marins et pêcheurs
- Formation des inspecteurs et contrôleurs
- Intégration de la SST maritime dans les curricula
- Exercices pratiques de secours et sauvetage
- Campagnes nationales de sensibilisation



## Résultats attendus

- Professionnalisation des acteurs
- Développement d'une culture prévention

# AXE STRATÉGIQUE 4 : GOUVERNANCE ET COOPÉRATION



## ACTIONS PRIORITAIRES

- Création d'un cadre national de concertation SST maritime
- Renforcement du partenariat public-privé
- Coopération avec la COMHAFAT et le RAP2M
- Harmonisation avec les normes internationales
- Développement du système national de données SST maritime



## Résultats attendus

- Coordination renforcée des interventions
- Meilleure gouvernance sectorielle

# MISE EN ŒUVRE ET SUIVI-ÉVALUATION

## Indicateurs clés

- Taux d'accidents du travail maritime
- Nombre de travailleurs formés
- Taux de couverture médicale
- Nombre d'inspections réalisées
- Nombre de maladies professionnelles déclarées.

## Mécanismes de mise en œuvre

- Plan d'action quinquennal
- Mobilisation des ressources nationales et partenaires
- Définition d'indicateurs de performance



# CONCLUSION ET PERSPECTIVES

La protection de la santé et de la sécurité des gens de mer constitue un levier essentiel pour un développement durable de l'économie maritime du Bénin.

## PERSPECTIVES

- Ratification et application renforcée des conventions internationales
- Modernisation des dispositifs de SST maritime
- Digitalisation du reporting des accidents
- Renforcement de la coopération régionale africaine

MERCI DE VOTRE  
AIMABLE ATTENTION

**Dr Abibata TABE**

**Tel : +22996063831**

